

## Door de korte levertijd koos de installateur buiten het bestek voor SABIK WTW-units

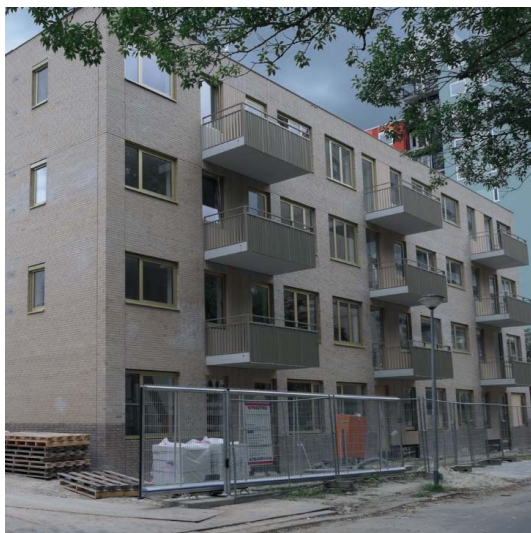


In Groningen worden 94 appartementen van SABIK WTW-units voorzien.

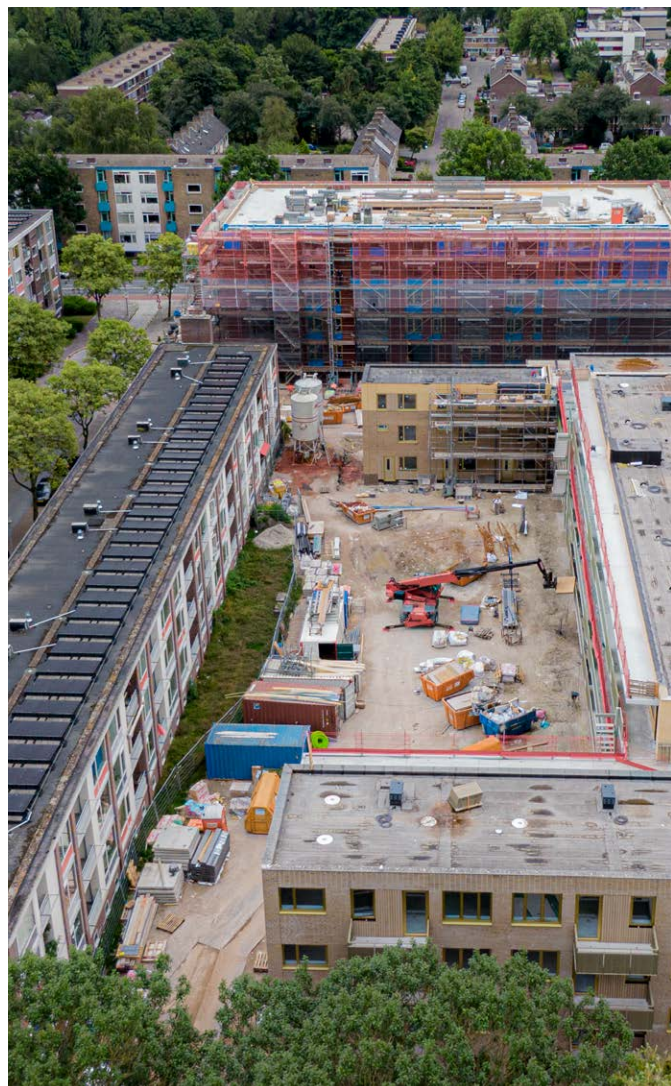
Bij veel bouwprojecten staat de planning door externe factoren onder druk. Een oorzaak is dat veel leveranciers niet tijdig leveren. Vaak te verklaren doordat zij vooral assembleren en niet alle componenten zelf produceren. De afhankelijkheid van toeleverende

derden breekt hen op. Het is precies de reden waarom S&P wél tijdig levert. S&P ontwikkelt, produceert en assembleert alle producten in eigen huis en opereert zo al meer dan 70 jaar onafhankelijk. Waardoor ze haar planning wél haalt.

De SABIK kent capaciteiten tot 500 m<sup>3</sup>/h. →



Elke WTW-unit werkt Plug&Play. ↓



Eind 2022 wordt het eerste gebouw opgeleverd. ↑

## ‘Het bouwteam was verbaasd over onze snelle levertijd’

In Groningen wordt in de wijk Selwerd hard gewerkt aan vernieuwing van de bestaande wijk. Een ingrijpende meerjarenoperatie, lokaal bekend als het project Sunny Selwerd. Een flink aantal flatgebouwen wordt gerenoveerd of gaat tegen de grond en nieuwe appartementencomplexen komen er voor in de plaats. Bewoners verhuizen vanuit hun verouderde woonruimte naar een tijdelijke locatie, om daarna terug te keren naar een gerenoveerd of gloednieuw appartement. Logisch dat het halen van een met de buurt gecommuniceerde planning de hoogste prioriteit heeft.

In Selwerd zijn op de hoek van de Berkenlaan en Eikenlaan oude gebouwen gesloopt en wordt nu nieuw gebouwd. De bouw van 91 appartementen in 2 woongebouwen van 5 verdiepingen plus 3 gezinswoningen startte oktober 2021.

De oplevering van beide woongebouwen staat gepland voor het 4<sup>e</sup> kwartaal 2022 en het 1<sup>e</sup> kwartaal 2023. Oplevering van de gezinswoningen volgt daarna.

Aalbers Installatietechniek uit Nieuw-Buinen liep voor de installatie van de bestelde WTW-units tegen een leveringsprobleem aan. Om vertraging te voorkomen werd door Aalbers buiten het bestek de oplossing bij S&P gezocht. Met de recent geïntroduceerde SABIK WTW-units kon het probleem direct worden verholpen. Want ook voor deze WTW-units geldt dat S&P ze in eigen huis ontwikkelt, produceert en assembleert.

### **Succesvolle BENG-berekening**

De SABIK WTW-unit kan standaard links- of rechtszijdig geconfigureerd worden. Ook is gebouwszijdige aanvoer via de onderkant mogelijk. Berry Brand, sales manager S&P: “Je hoeft dergelijke



Berry Brand (S&P) op de locatie in de Groninger wijk Selwerd.

←



Links- of rechtszijdig, aansluiten gaat supersnel.

←

‘Het in bedrijf stellen kost je nog geen minuut per installatie en scheelt zo enorm veel tijd’

keuzes niet al tijdens het bestelproces te maken. Pas op de bouw kies je de juiste aansluiting, stelt die in met behulp van een DIP-switch en klaar ben je.”

Elke SABIK WTW-unit werkt Plug&Play en is standaard voorzien van een RV-sensor die reageert op de relatieve luchtvochtigheid. Optioneel koppel je naar wens draadloos of bedraad communicerende CO<sub>2</sub>-sensoren met de unit, waardoor je nog sterker vraaggestuurd ventileert. En dat levert vanzelfsprekend de grootste bijdrage aan een succesvolle BENG-berekening. In het project Selwerd zijn alle SABIK's geleverd, inclusief een in de badkamer gemonteerde AirSens RV-sensor.

#### Supersnelle installatie

Berry: “Het inregelen en in bedrijf stellen van de SABIK WTW-units is heel eenvoudig en gaat in zo'n project met 94 woningen super snel. Met behulp van potmeters stel je de toevoer- en de afvoerventilator voor de 1<sup>e</sup> woning in.

Zodra je die instelling hebt, kopieer je deze heel eenvoudig naar de overige 93 nog te installeren units. Geen ingewikkelde menustructuren die je steeds opnieuw moet doorlopen. Het kost je nog geen minuut per installatie en scheelt zo enorm veel tijd.

#### Makkelijk inladen in gebouwmodel

De SABIK WTW-serie levert een hoog rendement (tot 92%) tegen een laag energieverbruik en wordt geleverd inclusief originele S&P toevoer- en retourfilters. De SABIK kent 3 capaciteiten: 210, 350 en 500 m<sup>3</sup>/h.

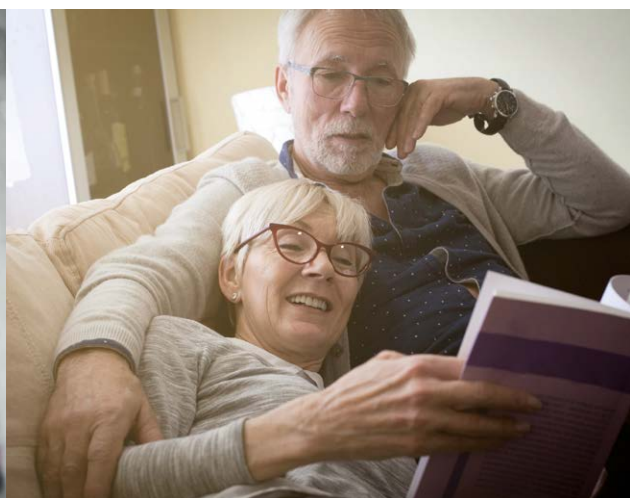
“S&P biedt de selectietool EASYvent, waarin je ons volledige programma online kunt selecteren. En van ieder product dat je selecteert kun je ook gelijk het Revit-model downloaden om in het gebouwmodel op te nemen. Of de AutoCAD 2D- of 3D-tekening, net wat je nodig hebt”, sluit Berry af. S&P zorgt dat het werkt!

# SABIK

install-  
friendly

breathe  
& relax

planet-  
friendly



## Soler & Palau introduceert SABIK, de vraaggestuurde WTW-unit

WTW-units voor de woningbouw, plug&play, met hoog rendement tegenstroomwisselaar en laag energieverbruik.

### Wilt u snel schakelen?

In ons assortiment vindt u voor elk type woning de juiste uitvoering. Neem contact met ons op, dan vertellen wij u gelijk welke leverdatum u kunt noteren.



De WTW-systemen van S&P leveren een belangrijke bijdrage aan een succesvolle BENG-berekening.  $f_{\text{crit}}$  bij CO<sub>2</sub>-geregeld vanaf **0,46**.

[www.solerpalau.nl](http://www.solerpalau.nl)

**Soler&Palau**  
Ventilation Group